



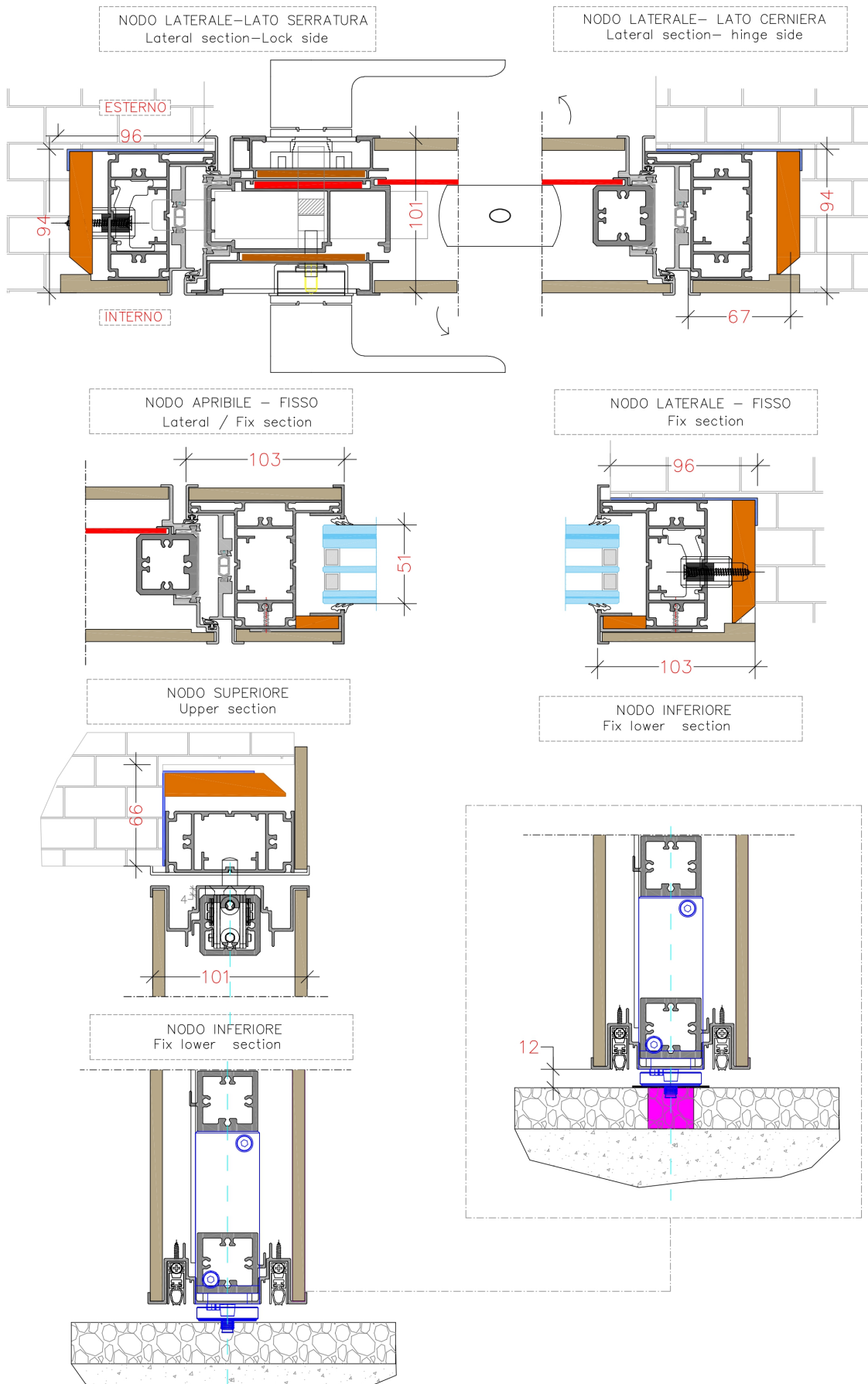
INVISIO PIVOT

Scheda Tecnica / Data Sheet

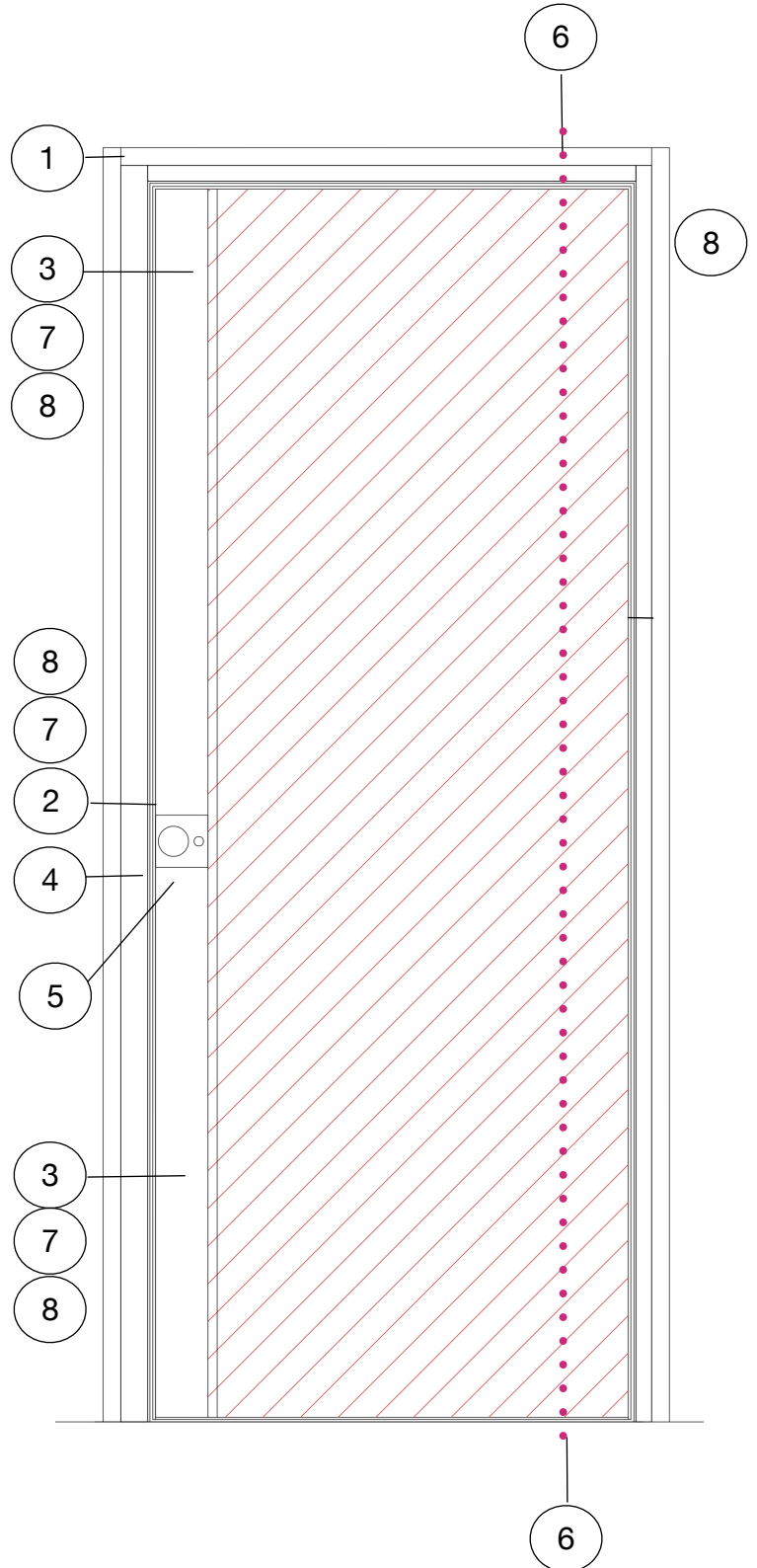
RC4

Secondo la normativa UNI EN 1627-30

Sezioni / Section



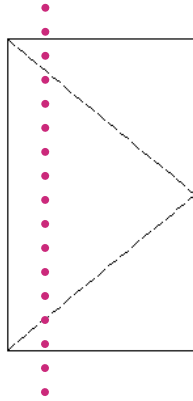
- 1 PROFILI IN ALLUMINIO TAGLIO TERMICO**
Aluminium profiles
- 2 EVENTUALE MANIGLIONE INTEGRATO**
Integrated handle
- 3 DEVIATORI SUPERIORI E INFERIORI**
Switches - upper and lower side
- 4 DEFENDER ESTERNO A SCOMPARSA**
Security Defender system for cylinder protection
- 5 SERRATURA DI SICUREZZA AD INGRANAGGI CON CILINDRO EUROPEO CON TESSERA DI PROPRIETA'**
High security lock systems with European cylinder
- 6 CERNIERA A BILICO PORTATA 500KG**
500 kg load capacity pivot hinge
- 7 OMEGA ACCIAIO INOX GUIDA PUNTALI**
Omega driving tips in stainless steel
- 8 FISSAGGIO CON TURBOVITI MULTIPLE IN ACCIAIO**
Fixing with multiple steel turbo screws



Principali caratteristiche/ *Main characteristics*

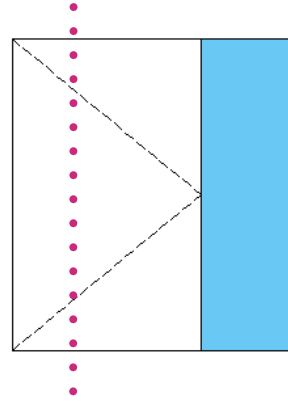
SINGOLA ANTA
Single door

APERTURA TIRARE DESTRA O SINISTRA
Right-hand or left-hand pull opening



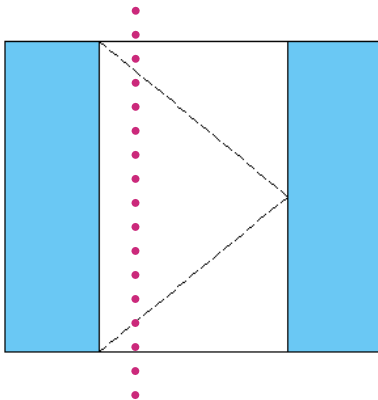
N° 2 ANTE : 1-FISSA E 1 APRIBILE
Three doors: one fixed and one that can be opened.

APERTURA TIRARE DESTRA O SINISTRA
Right-hand or left-hand pull opening



N° 3 ANTE : 2-FISSE E 1 APRIBILE
Three doors: two fixed and one that can be opened.

APERTURA TIRARE DESTRA O SINISTRA
Right-hand or left-hand pull opening



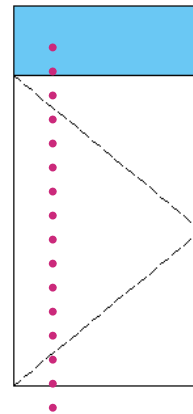
ANTIEFFRAZIONE



RC4

SINGOLA ANTA CON SOPRALUCE
Single leaf with transom window

APERTURA TIRARE DESTRA O SINISTRA
Right-hand or left-hand pull opening



ISOLAMENTO
TERMICO



Uw 0.72

PROFILATI

Profili in estruso di alluminio lega 6060 confermativa UNI 9006/1 (88/90). Lo stato della finitura è T5

BLINDATURA

Montante anta blindato con piatto di acciaio INOX sp. 4mm posto a protezione di serratura e deviatori. Struttura anta rinforzata con lastra di acciaio zincato sp. 2mm

ACCESSORI

- Serratura di sicurezza ad ingranaggi con cilindro europeo
- Deviatori inferiori e superiori
- Cerniere a scomparsa brevettate con sistema freno ABS e blocco di fine corsa
- Defender a scomparsa
- Omega guida puntali in acciaio INOX per serratura e deviatori
- Fissaggio con Turboviti multiple in acciaio
- Doppia guarnizione automatica inferiore
- Doppia guarnizione perimetrale di battuta in silicone
- Viteria in acciaio inox

CARATTERISTICHE TECNICHE E DIMENSIONALI

Sistema di sicurezza composto da profili estrusi di alluminio complanare sia sul lato esterno che quello interno, con possibilità di rasomuro.

Apertura ad anta a bilico cieca con possibilità di fiancoluce e sopra-luce fissi vetrati o ciechi.

VETRATURE

La versione Pivot, nelle eventuali parti vetrate fisse, utilizza un vetro blindato anticrimine certificato in classe P6B abbinato ad una doppia camera e vetro basso emissivo per un'eccellente isolamento termico e acustico.

SERRATURE

- Serratura di sicurezza ad ingranaggi a cilindro europeo (standard)
- Serratura di sicurezza ad ingranaggi a doppio cilindro europeo con chiavi masterizzate
- Serratura elettromeccanica "smart" con tastiera numerica finger print e lettore TAG gestibile da App.

PRESTAZIONI E CERTIFICAZIONE

. **CERTIFICAZIONE ANTIEFFRAZIONE CLASSE RC4** (in fase di certificazione) - norma UNI ENV 1227/30:2011

. **TRASMITTANZA TERMICA** U_w 0.72 W/m²K - Valori ottenuti per una porta 1 anta con dimensioni normalizzate secondo norma UNI EN 14351-1 (1,23 (±25%) x 2,18(±25%)), con pannello U_p 0,37 W/m²K Profili,

PROFILES

Extruded aluminum alloy 6060 profiles compliant with UNI 9006/1 (88/90). The finishing condition is T5.

ARMORED SPECIFICATIONS

Reinforced door leaf upright with a 4 mm stainless steel plate protecting the lock and deviators.
Door leaf structure reinforced with a 2 mm galvanized steel sheet.

ACCESSORIES

- Gear-operated security lock with European cylinder*
- Lower and upper deviators*
- Patented concealed hinges with ABS braking system and end-stop locking mechanism*
- Retractable defender (lock protector)*
- Omega stainless steel bolt guide for lock and deviators*
- Fixing with multiple steel turbo screws*
- Double automatic bottom seal*
- Double perimeter silicone rebate seal*
- Stainless steel screws and fittings*

TECHNICAL AND DIMENSIONAL FEATURES

Security system composed of extruded aluminum profiles flush on both the external and internal sides, with the possibility of a flush-to-wall installation.

Blind pivot door opening with the possibility of fixed side lights and transoms, glazed or solid.

GLAZING

The Pivot version, in any fixed glazed sections, uses burglar-resistant laminated glass certified in class P6B, combined with double glazing and low-emissivity glass for excellent thermal and acoustic insulation.

LOCKS

Gear-driven security lock with European cylinder (standard)

Gear-driven security lock with double European cylinder and master key system

Smart electromechanical lock with keypad and TAG reader, manageable via App

PERFORMANCE AND CERTIFICATION

BURGLAR RESISTANCE CERTIFICATION – CLASS RC4 (in certification phase) – standard UNI ENV 1227/30:2011

THERMAL TRANSMITTANCE: U_w 0.72 W/m²K – Values obtained for a single-leaf door with normalized dimensions according to UNI EN 14351-1 (1.23 (±25%) × 2.18 (±25%)), with panel U_p 0.37 W/m²K